

## TUTO REMPLACEMENT DE LA COURROIE DE DISTRIBUTION

1 – dépose de la selle : deux vis situées à l'arrière sous la selle

2 - dépose des flancs de carénage – 7 vis



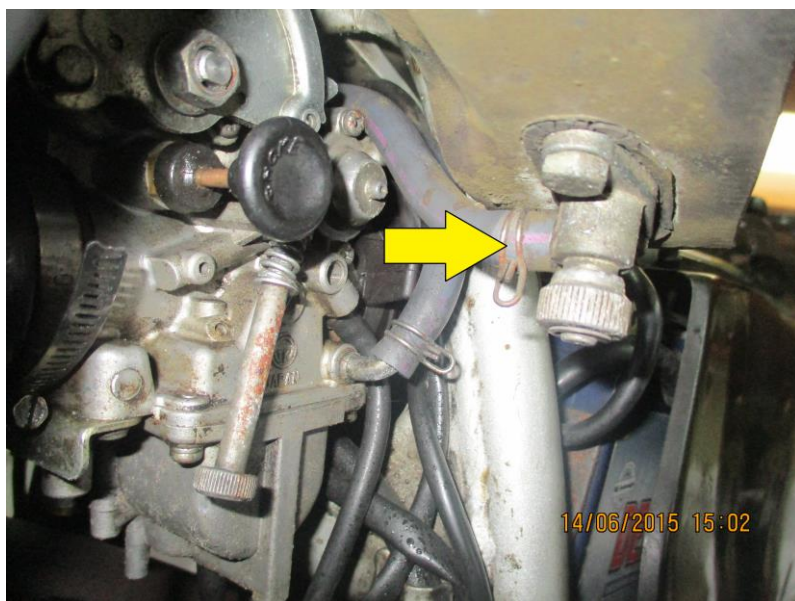
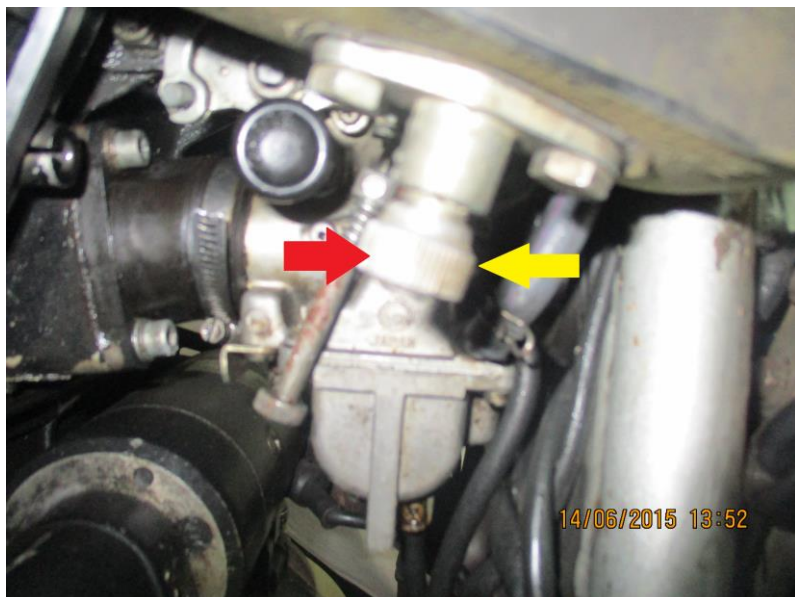
3 - fermeture des robinets d'essence

Robinet de réserve en position OFF



Robinet gauche en vissant à fond

Retirer la durite qui le relie avec le coté droit (passage des durites au dessus des carbus pour mon cas)



#### 4 - dépose du réservoir

Dévisser la grosse vis à la base du réservoir

Démonter la durite d'alimentation en essence vers les carburateurs

Repérer les durites (carburateur et retour robinet gauche)

Tirer vers l'arrière



#### 5 - Dépose du carter de distribution

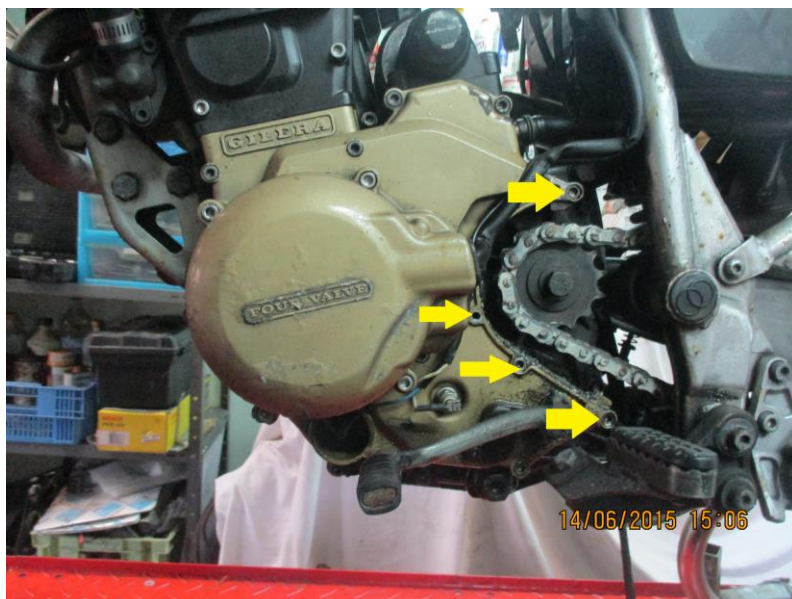
Retirer les 5 vis et tirer sur le carter





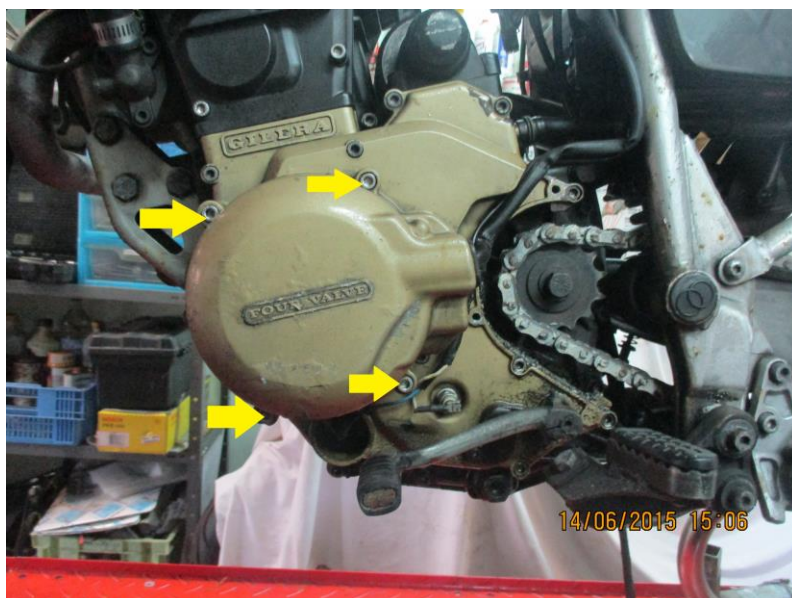
## 6 - dépose du carter de chaine

Retirer les vis (carter déjà déposé sur la photo)

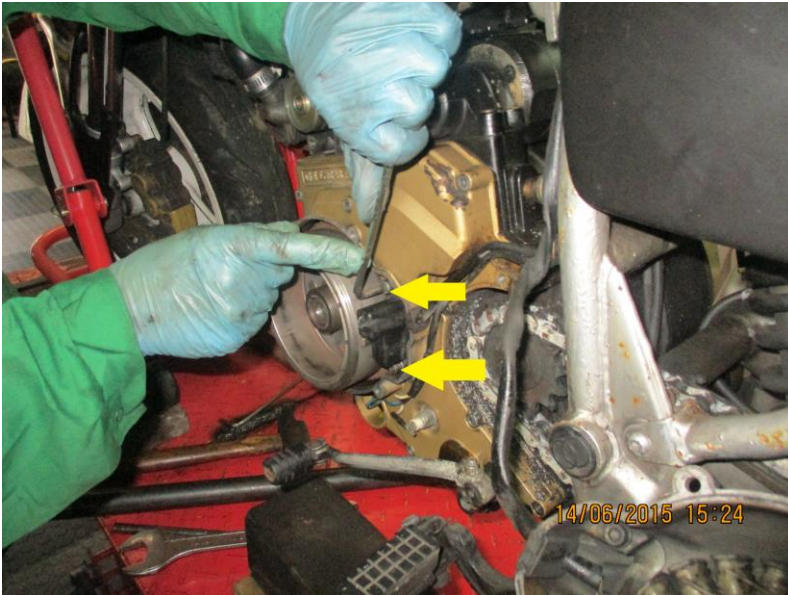


## 7 - dépose du carter d'allumage

Retirer les 4 vis, le carter doit venir tout seul, éventuellement un petti coup de maillet pour le décoller

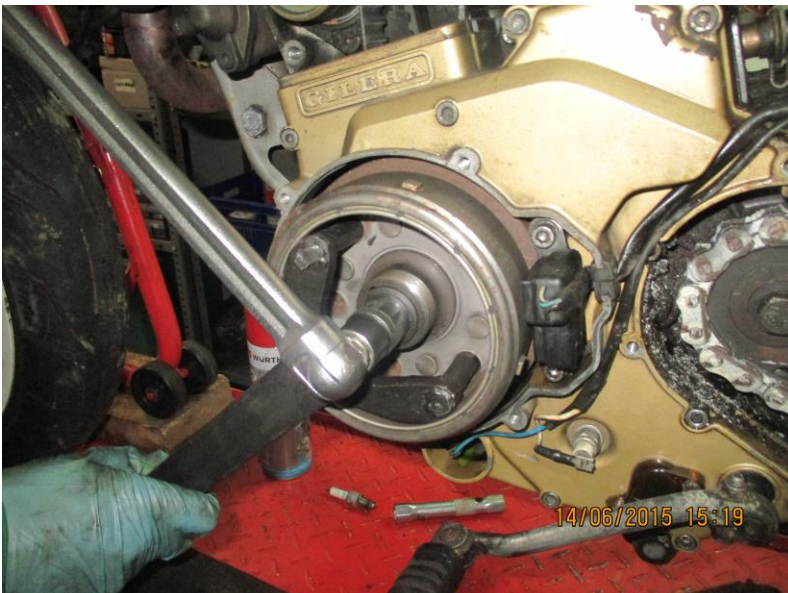


#### 8 - déposer le capteur d'allumage



#### 9 - dépose du volant magnétique

Retirer la vis soit avec un outil adapté qui évite au moteur de tourner soit en passant une vitesse et en bloquant la roue arrière(ex bout de bois en appui sur le bras oscillant, attention à ne rien abimer).



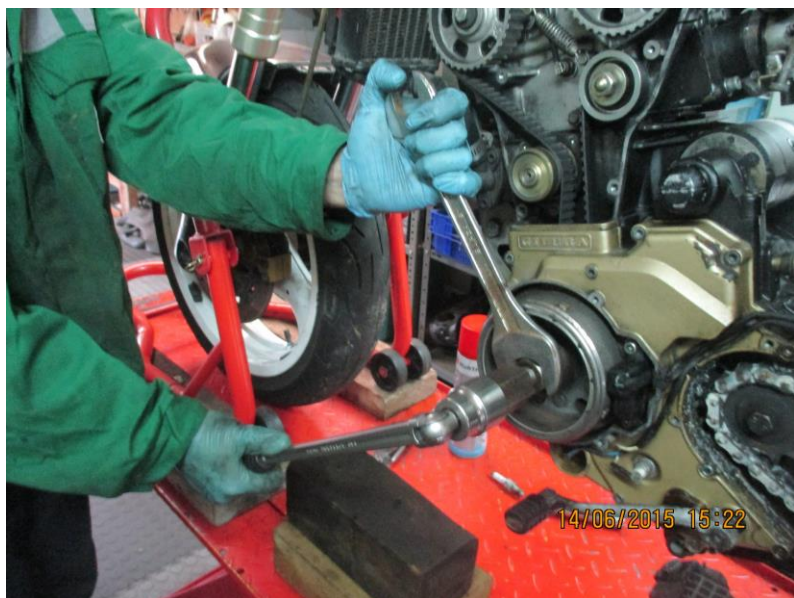


Visser l'arrache volant (mettre un petit coup de maillet)

Si possible mettre une bille au bout du vilebrequin pour ne pas l'abimer



Serrer la partie mobile de l'arrache volant pour sortir le volant magnétique (le laisser en place)



Sortir le volant et le capteur d'allumage



Mettre de coté les rondelles (les deux premières doivent avoir un effet ressort) et la clavette du vilbrequin.



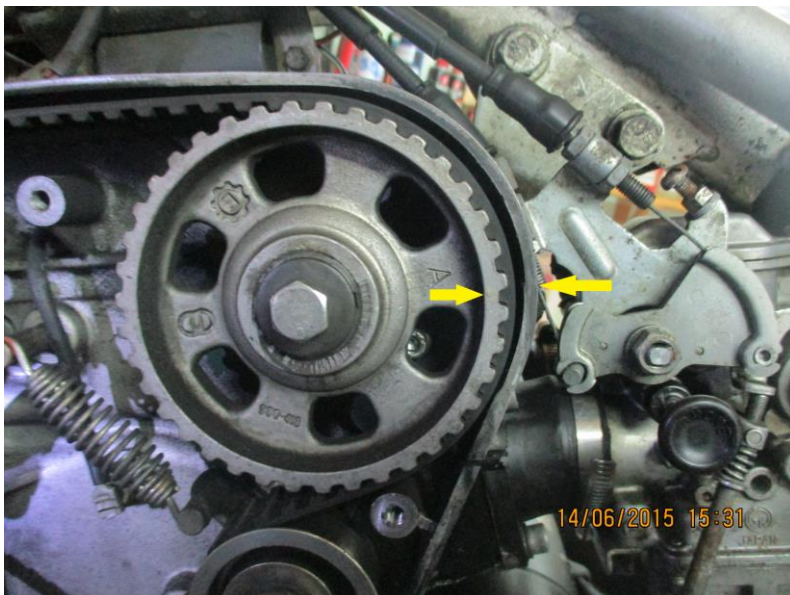


## 10 - alignement des repères moteur

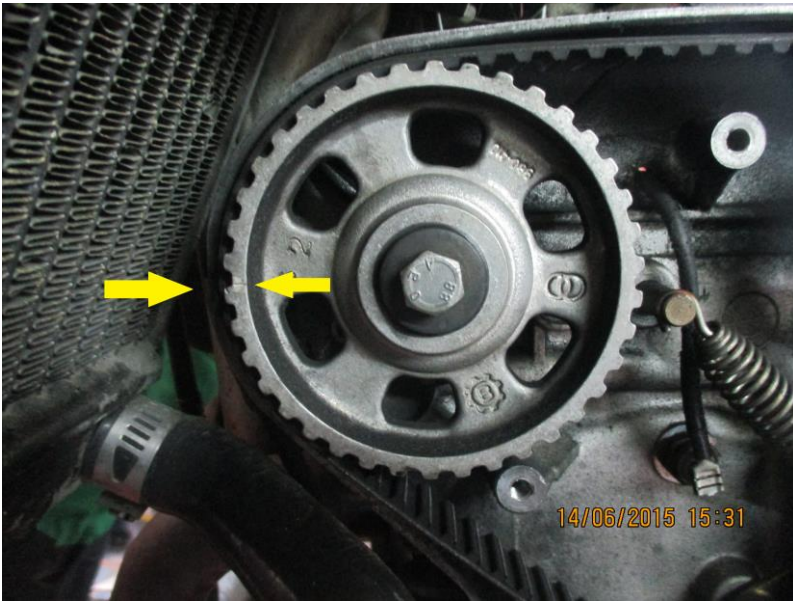
Remettre la vis du villebrequin pour faire tourner à la main le moteur (bougie déposée) et aligner les repères moteur.



Alignement des repères moteurs : sur la poulie d'admission, sur la poulie d'échappement et vérifier en positionnant le volant moteur (avec la clavette (sans le resserrer évidemment))









## 11 – dépose de la courroie

Desserrer le galet tendeur et tendre à fond le ressort avant de déposer et vérifier le roulement du galet



Puis galet déposé





Retirer la courroie de distribution par le bas en essayant de ne pas trop faire bouger le vilebrequin et les poulies



## 12 – remontage

Pour le remontage procéder à l'inverse :

Vérifier que tous les repères sont toujours alignés

Remettre la courroie neuve (éviter de la manipuler avec les mains pleines de cambouis) en commençant par la poulie d'échappement, le vilebrequin et la poulie d'échappement,

Remettre le galet tendeur, desserrer et tendre la courroie

Vérifier que tous les repères sont alignés

Faire un ou deux tours de vilebrequin

Vérifier que tous les repères sont alignés

Remettre les rondelles, le volant moteur, serrer au couple XX Nm

Remonter le capteur d'allumage

Remonter les carters d'allumage, de chaîne, de distribution

Repositionner le réservoir, le refixer et rebrancher les durites

Ouvrir les robinets

Remonter les carénages et la selle.

C'est fini